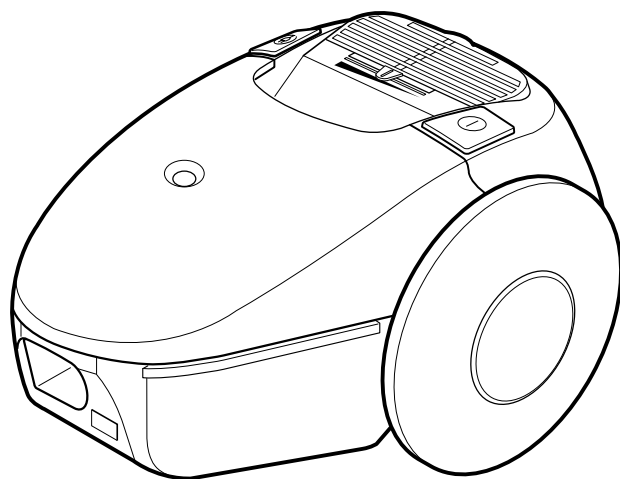


*BLUEsky*

AP-130.9



*Aspiradora*

P/No.: 3874Fi3376H

# INSTRUÇÕES DE SEGURANÇA

Quando utilizar um electrodomestico,devem ser seguidas as precauções básicas,incluindo o seguinte:

**LEIA ATENTAMENTE TODAS AS INSTRUÇÕES ANTES DE UTILIZAR ESTA UNIDADE.**

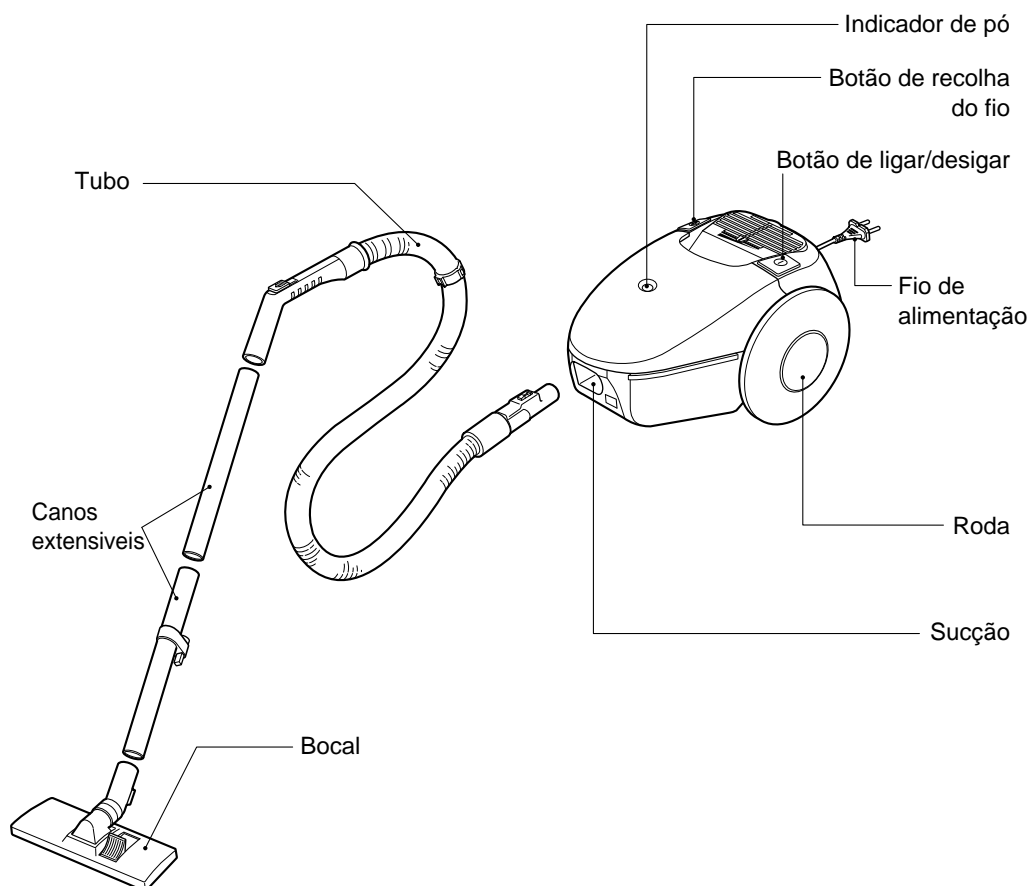
**AVISO** – Para reduzir o risco de incêndio,choque electico ou danos:

1. Não abandone a unidade enquanto esta estiver ligada. Desligue a unidade da tomada quando não estiver em uso.
2. Não utilize a unidade em locais exteriores ou superficies molhadas.
3. Não permita que a unidade seja utilizada como um brinquedo. É necessária atenção especial quando estiver a ser utilizada por ou perto de uma criança.
4. Utilize a unidade apenas como descrito neste manual. Utilize apenas o recomendado pelo fabricante nas paginas anexas.
5. Não utilize a unidade com o fio ou a ficha danificadas. Se a unidade não estiver a funcionar correctamente, tiver tombado, estiver danificada, deixada no exterior ou tiver caído na água, leve-a a um centro de serviço tecnico.
6. Não puxe o fio, ou o utilize como suporte, não feche a porta no fio ou puxe o fio em volta de esquinas pontiagudas. Não deixe que a unidade passe sobre o fio. Mantenha o fio afastado de fontes de aquecimento.
7. Não desligue a ficha da correcte puxando pelo fio. Para desligar puxe pela ficha e não pelo fio.
8. Não pegue no fio ou na unidade com as mãos molhadas.
9. Não coloque nenhum objecto nas ranhuras. Não utilize a unidade com qualquer ranhura bloqueada; mantenha-a livre de pó, cabelos ou qualquer outra coisa que reduza a passagem de ar.
10. Mantenha o cabelo, roupas, dedos e outras partes do corpo afastadas das ranhuras e partes em movimento.
11. Não aspire nada que esteja a arder ou com fumo, como cigarros, fosforos, cinzas quentes.
12. Não utilize a unidade sem saco de pó e/ou filtros.
13. Desligue todos os controlos, antes de desligar a unidade.
14. Tenha cuidados especiais quando utilizar a unidade em escadas.
15. Não utilize a unidade para aspirar materiais inflamaveis, combustiveis liquidos, tais como, gasolina e não utilize a unidade em áreas onde estes materiais possam estar presentes.
16. Segure no fio quando este estiver a ser recolhido automaticamente. Não deixe que o fio se enrole enquanto estiver a ser recolhido.

# TABELA DE CONTEUDOS

CARACTERISTICAS .....	4
INSTALAÇÃO .....	5
OPERAÇÃO.....	6
ANTES DE SOLICITAR O SERVIÇO TECNICO.....	10
TABELA DE PROBLEMAS.....	10
ESPECIFICAÇÕES .....	11

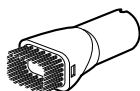
# CARACTERÍSTICAS



## ■ ACESSÓRIOS



1. Escova para fendas: para locais difíceis de limpar como extremidades de carpetes, cantos, por baixo de moveis, interiores de guarda-vestidos.

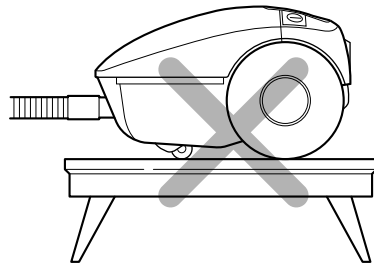


2. Escova do pó: Ideal para a limpeza de cortinas, parapeitos de janelas, sotãos.

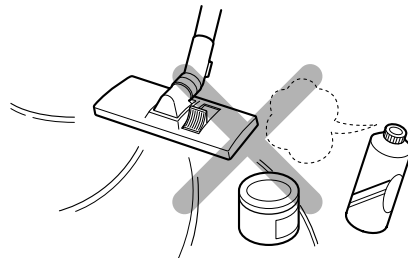
# INSTALAÇÕES

**AVISO** – Desligue a corrente electrica antes da utilização e/ou limpeza da unidade, de outro modo, poderá ocorrer choque electrico e/ou a limpeza pode de repente iniciar-se.

1. Poderá ocorrer choque electrico quando a unidade é utilizada no exterior ou em superficies molhadas.
2. Mantenha as crianças longe do aspirador. Podem resultar danos na inalação.
3. Nunca deixe o aspirador ligado sem atenção especial perto de uma criança.
4. O fio movimenta-se rapidamente quando está a ser recolhido. Mantenha as crianças longe. Segure no fio enquanto este estiver a ser recolhido para assim evitar danos pessoais.
5. Desligue sempre a unidade da corrente electrica puxando pela ficha; não pelo fio
6. Desligue sempre o aspirador antes de o desligar da corrente.
7. Desligue sempre o aspirador quando não estiver perto dele ou quando não estiver em utilização.
8. Verifique sempre o saco do pó após aspirar uma carpete. O pó pode obstruir o filtro do ar ou saco, reduzir a passagem de ar e fazer explodir o saco. A falta de limpeza pode causar danos no aspirador.
9. Mantenha o aspirador no chão e não em cadeiras, mesas, etc. Devem ser tomados cuidados especiais ao limpar escadas.

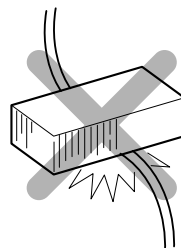


10. Nunca aspire cigarros ou cinzas. Nunca utilize o aspirador para vapores inflamaveis, perfumes, etc. Isto poderá causar incendio.



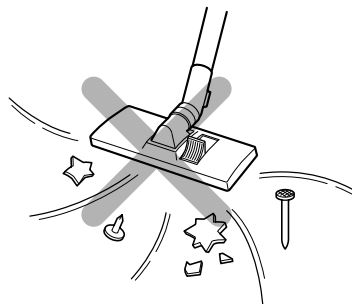
11. Guarde o aspirador num local fresco, limpo e seco.

12. Nunca coloque objectos pontiagudos ou pesados no fio. Poderá ocorrer choque ou risco de incendio.



13. Nunca opere com um fio ou ficha danificado.

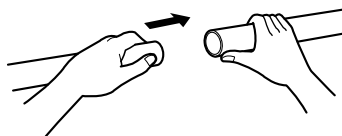
14. Nunca utilize o aspirador para aspirar objectos pontiagudos, pequenos brinquedos, alfinetes, papel, etc. Estes podem danificar o aspirador ou o saco de pó.



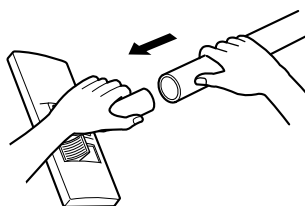
15. Utilize o aspirador apenas para trabalhos normais que um aspirador é geralmente usado.

## OPERAÇÃO

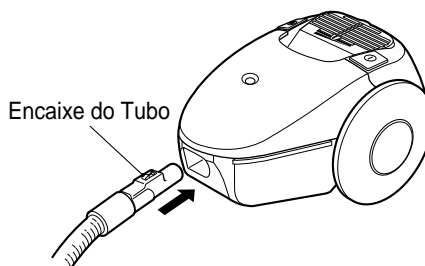
1. Insira a extremidade de um tubo na extremidade do outro tubo para ligação de ambos.



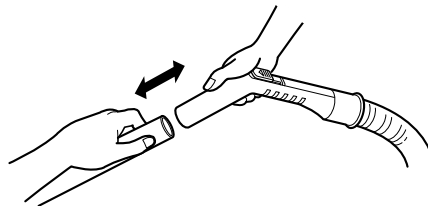
2. Insira a extensão do tubo no bocal.



3. Insira o tubo no corpo do aspirador até dar um estalido(para retirar o tubo, pressione o botão e puxe o tubo).

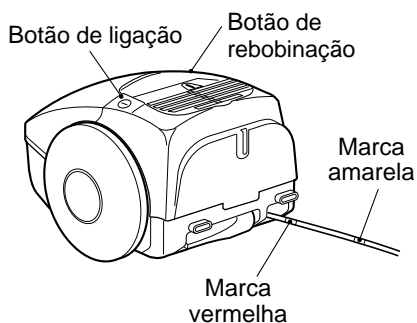


4. Insira um dos tubos na extremidade do outro tubo.



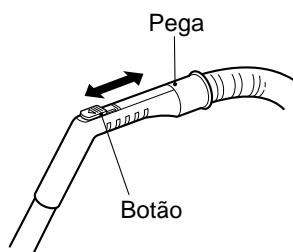
5. Puxe o fio na parte posterior do aspirador e ligue a ficha à tomada.

- Não puxe o fio para além da marca vermelha.
- Puxar o fio para além da marca vermelha pode causar problemas na bobina do fio
- Quando a limpeza tiver terminado, desligue o fio da corrente e pressione o botão de rebobinação do fio. O fio rebobina-se automaticamente.

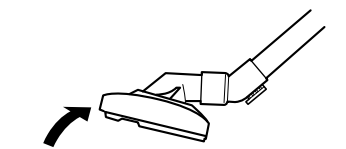


6. Pressione o botão de ligação (ON/OFF)

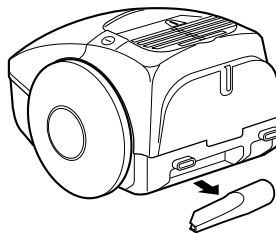
7. Quando desejar aspirar cortinas ou roupas, deslize o botão no tubo para controlar a potência do aspirador.



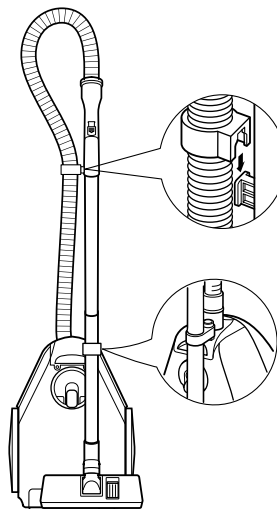
8. Passe o bocal levemente pelo chão. Não exerça força excessiva no bocal, pois poderá danificar o chão, particularmente se for taco ou parquet. Melhores resultados serão obtidos aplicando pouca pressão no bocal. Se o bocal se tornar lento, levante a frente cuidadosamente para diminuir o poder de sucção, como mostra a ilustração.



9. Para utilizar os acessórios, puxe os acessórios na parte posterior.

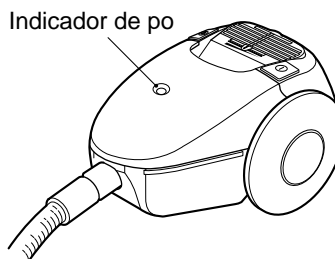


10. Quando não estiver em utilização, fixe o cabo do bocal ao orifício do corpo enquanto o aspirador está na posição vertical.



11. O indicador de pó mostra o pó existente no saco. O modo como verificar o indicador de pó é o seguinte:

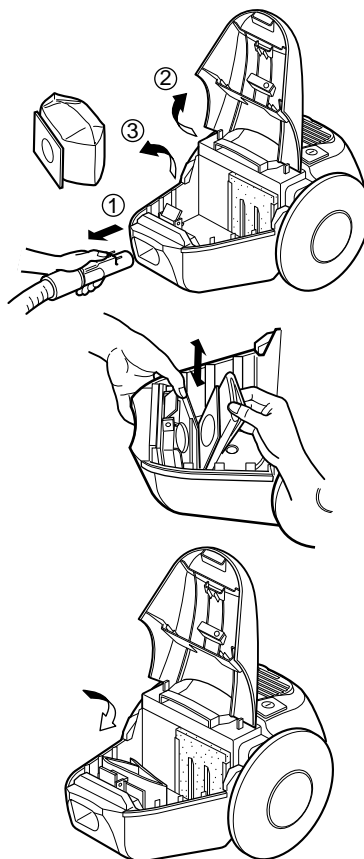
- Verifique o indicador de pó após ter separado o bocal 10 cm do chão.
- Se o sinal estiver vermelho, o saco está cheio. Substitua o filtro de papel do saco.
- Se o sinal estiver verde, continue a utilizar o aspirador.





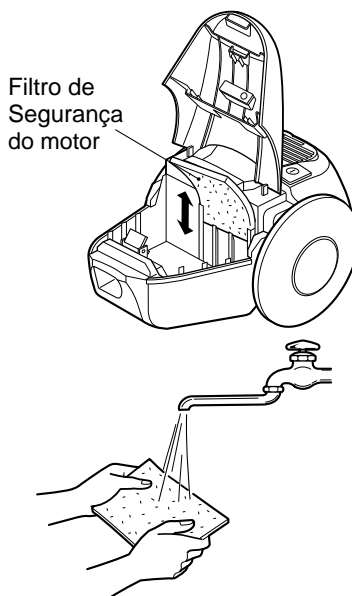
12. Como substituir o filtro de papel do saco.

- Pressione o botão de sintonização e levante a tampa do filtro.
- Retire o filtro de papel do saco.
- Coloque o novo filtro de papel.



13. Como limpar o filtro de segurança do motor.

- Verifique ocasionalmente o motor de segurança e limpe-o sempre que sujo.
- Desligue o fio da corrente eléctrica
- Retire o tubo e abra a tampa levantando-a
- Retire o filtro, lave-o em água morna com sabão. Não o lave na máquina da louça ou na máquina da roupa.
- Pressione para colocar o novo filtro no local apropriado.
- Feche a tampa.



## ANTES DE CHAMAR O SERVIÇO TÉCNICO

A apropriada montagem e segurança do seu aspirador é da sua responsabilidade pessoal. Leia este manual cuidadosamente para uma informação segura e utilização importante.

## TABELA DE PROBLEMAS

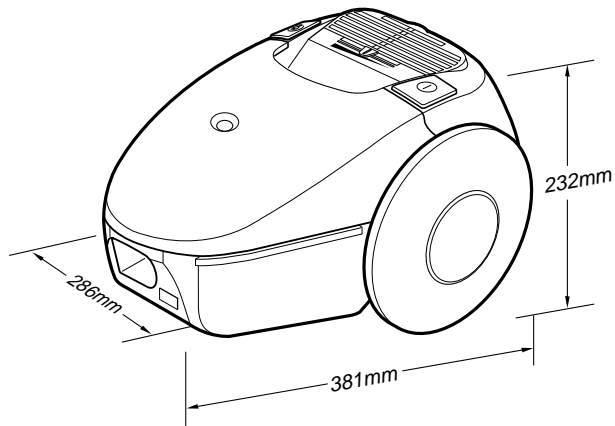
Faça uma revisão a esta tabela para arranjar soluções para alguns problemas.

**AVISO** – Desligue a energia eléctrica antes de operar e/ou limpar a unidade.

Caso contrário, poderá ocorrer choque eléctrico e/ou o aspirador poderá iniciar repentinamente.

PROBLEMA	CAUSA POSSIVEL	SOLUÇÃO POSSIVEL
O aspirador não funciona	<ol style="list-style-type: none"><li>1. Está desligado da corrente</li><li>2. O botão não está na posição "ON"</li><li>3. Não existe voltagem na tomada</li></ol>	<ol style="list-style-type: none"><li>1. Ligue a ficha à tomada.</li><li>2. Pressione o botão "ON".</li><li>3. Verifique a voltagem, fusível.</li></ol>
Sucção do aspirador baixa	<ol style="list-style-type: none"><li>1. Saco do pó cheio ou bloqueio na passagem de ar.</li><li>2. Furo no tubo.</li><li>3. Entupimento do bocal.</li><li>4. Tampa aberta</li><li>5. Tubo não está encaixado no aspirador apropriadamente</li><li>6. O botão na pega está aberto.</li></ol>	<ol style="list-style-type: none"><li>1. Limpe o saco do filtro ou verifique a passagem do ar.</li><li>2. Substitua o tubo.</li><li>3. Limpe a passagem de ar do bocal.</li><li>4. Feche a tampa.</li><li>5. Certifique-se que o tubo está bem encaixado.</li><li>6. Feche o botão deslizando-o.</li></ol>

# ESPECIFICAÇÕES



- ALIMENTAÇÃO : Descrita na placa
- CAPACIDADE : 2.6 l
- COMPRIMENTO DO FIO : 5 m
- PESO BRUTO : 4,0 kg
- DIMENSÕES BRUTAS : 286 × 381 × 232mm (W × D × H)
- DIMENSÕES EMBALAGEM : 328 × 450 × 393mm (W × D × H)
- ACESSÓRIOS
  - TUBO .....1EA
  - TUBO EXTENSIVEL .....2EA
  - FILTRO DE PAPEL.....1EA
  - LIMPA FENDAS.....1EA
  - ESCOVA PARA FENDAS.....1EA

\* Estas especificações podem ser alteradas de acordo com as solicitações do agente/comprador.

# *BLUEsky*

GARANTIA  
PORTUGAL

1 Ano de garantia en Piezas

2 Anos de garantia en Motor

Mod. \_\_\_\_\_ AP-130.9 \_\_\_\_\_

TITULAR \_\_\_\_\_

CARIMBO ESTABELECIMENTO VENDEDOR

CARIMBO SERVIÇO OFICIAL

DATA DE VENDA

DATAS INTERVENÇÃO

GARANTE LG ELECTRONICS

CONDIÇÕES DA GARANTIA

**Importante** : Para que a Garantia seja válida, deverá estar devidamente preenchida no que se refere á DATA DE VENDA, TITULAR E CARIMBO DO ESTABELECIMENTO VENDEDOR.

**Alcance da Garantia** : Excluem-se as avarias produzidas por uso incorreto ou manuseamento alheio a um Serviço Oficial.

**Utilização** : Este certificado ficará na posse do usuário, que o apresentará, acompanhado como recibo ou factura de compra, juntamente com o aparelho avariado nos nossos Serviços Oficiais de Assistência Técnica.